



ML-AP



ML

Sunt filtre cu racorduri cu flanse de la DN65 la DN100 si debite de pana la 60 m<sup>3</sup>/h  
Corpul filtrelor este din bronz, iar elementul filtrant din otel inoxidabil.

Spalarea inversa se realizeaza prin inversarea fluxului de apa: cartusul filtrant se spala cu apa prefiltrata si dispozitivul rotativ Turboclean garanteaza curatarea totala a cartusului filtrant cu un consum minim de apa. Jeturi controlate de apa spala cu forta intreaga suprafata a cartusului, impingand impuritatile retinute spre scurgere.

### MODELE DISPONIBILE

#### ML (filtre semiautomate)

Spalarea inversa se realizeaza cu usurinta si fara efort, actionand manual maneta timp de cateva secunde.

#### ML/AT (filtre automate cu comanda de timp)

Spalarea inversa este comandata de catre un programator electronic computerizat cu microprocesor. Pornirea spalarii inverse poate fi programata la intervale regulate de timp (7 zile / 24 de ore), cu un maxim de 3 regenerari pe zi; se poate programa si durata spalarii inverse.

Programatorul permite sa se modifice in orice clipa setarile de pornire a spalarii inverse si afiseaza semnalizarea de spalare in curs; conectand un contact extern este posibil sa se inhibe pornirea spalarii automate. In orice moment este posibila si comanda manuala a spalarii inverse.

#### ML/AP (filtre automate cu comanda functie de diferenta de presiune sau de timp)

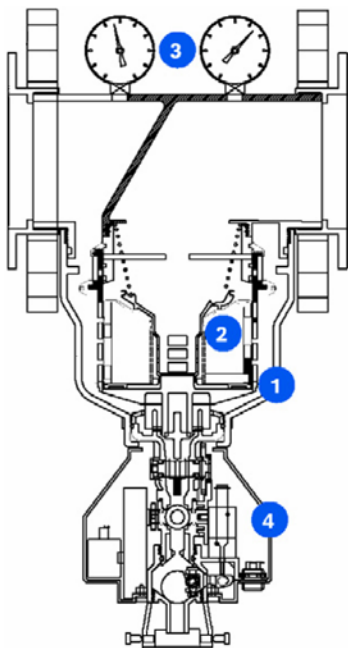
Spalarea inversa este comandata de catre un programator electronic computerizat cu microprocesor. Pornirea spalarii inverse poate fi programata pe baza diferentei de presiune, relevata prin intermediul a doi senzori din otel inoxidabil. Este in acelasi timp posibil sa se comande efectuarea spalarii inverse la intervale regulate de timp (7 zile / 24 de ore), cu un maxim de 3 regenerari pe zi, si chiar manual.

Programatorul permite sa se modifice in orice clipa setarile de pornire a spalarii inverse sau valoarea diferentialului de presiune.

Pe afisajul programatorului apar urmasorii parametri:

- valoarea curenta a presiunii la intrare
- valoarea curenta a presiunii la iesire
- valoarea curenta a diferentei de presiune
- valoarea maxima setata pentru  $\Delta p$
- spalarea inversa in curs

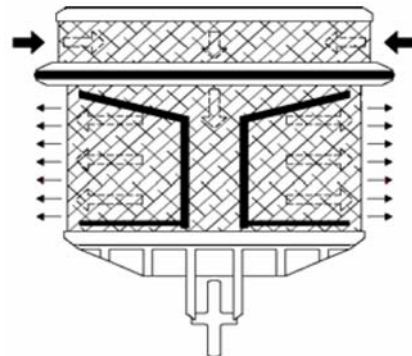
Este disponibil, de serie, un contact liber de potential pentru semnalizarea la distanta a alarmei; conectand un contact extern este posibil sa se inhibe pornirea spalarii automate.



### Componente

1. Corp din bronz
2. Cartus cu dispozitiv rotativ Turboclean
3. Manometre de control
4. Grup automatizare (mod. ML/A)

### Cartusul filtrant cu dispozitiv rotativ TURBOCLEAN



### CARACTERISTICI TEHNICE & DIMENSIUNI

Model	Racorduri intrare/iesire	debit nominal m <sup>3</sup> /h	filtrare μm	A mm	B mm	C mm	D mm	Masa neta kg
<b>ML 065</b>	DN65	<b>30</b>	100 (200-500*)	256	412	530	580	13
<b>ML 080</b>	DN80	<b>45</b>	100 (200-500*)	256	425	555	605	14
<b>ML 100</b>	DN100	<b>60</b>	100 (200-500*)	256	425	555	605	15

\* Disponibil la cerere

Dimensiunile panoului de comanda pentru **ML/AT** si **ML/AP**: 300 x 250 x H140 mm

Model	ML – ML/AT	ML/AP
Temperatura de lucru	5 ÷ 50°C	
Pierdere de presiune la debit nominal	0,3 bar	
Presiune de lucru	2 ÷ 16 bar	2 ÷ 10 bar
Pierdere de presiune maxima admisa	0,8 bar	
Alimentare electrica (modelele <b>ML/AT</b> si <b>ML/AP</b> )	220 V / 50 Hz / 30 W	

